



Systems

Components

Services

Facility Management

SAUTER Facility Management

Convainc par sa compétence et son approche globale.


Pour l'environnement durable.



SAUTER Facility Management : des prestations de service de qualité.

Depuis plus de 100 ans, SAUTER rend la vie, l'habitat et le travail dans les bâtiments agréables, efficaces en énergie et écologiques. Nous considérons les utilisateurs et nous intégrons aussi dans nos réflexions les intérêts des propriétaires, des investisseurs et des gérants de ces bâtiments ainsi que l'utilisation responsable des ressources. Notre objectif : un immeuble parfait, parfaitement exploité tout au long de son cycle de vie. Pour cela, nous misons sur une gamme étendue et modulaire de prestations, une qualité très élevée et des solutions sur mesure.

La compétence
globale.

04-05



Le FM technique
de SAUTER.

06-07



Le FM suivi
énergétique de SAUTER.

08-09



Le FM
commercial de

10



Des solutions sur mesure, reposant sur l'expérience et la compétence.

Conservation de la valeur et sécurité.

SAUTER est une des entreprises leaders dans le domaine de la gestion technique de bâtiments. Notre compétence technique élevée est complétée par des années d'expérience. Notre approche est axée sur le long terme et le développement durable. Nous appliquons cette compétence à chaque domaine dans le suivi des bâtiments. SAUTER assure ainsi la conservation de la valeur et la sécurité avec une conscience aiguë de la qualité.

Toujours proche de vous.

Un atout majeur pour nos partenaires commerciaux réside dans notre présence mondiale. Nous pouvons ainsi garantir une proximité personnelle et locale à tout instant. En étant à la disposition de nos clients sur place 7 jours sur 7, 24 heures sur 24, nous leur offrons dans le domaine du facility management un confort optimal et une sécurité maximale, afin que les propriétaires, utilisateurs et investisseurs soient satisfaits en permanence.

Une approche personnalisée.

Un interlocuteur personnel de SAUTER Facility Management s'assure sur place que tout fonctionne pour la satisfaction des clients. Il organise en cas de besoin une assistance et gère, avec son équipe de techniciens spécialisés en facility management, pour faire tout le nécessaire afin que l'exploitation du bâtiment fonctionne sans problème. Et parce que SAUTER est une entreprise familiale depuis plus de 100 ans, nous disposons de longues années d'expertise en matière de développement d'entreprise sur le long terme et de manière stable.

SAUTER.

Le FM
infrastructurel de SAUTER.

Qualité primée.

L'implication de SAUTER
pour la satisfaction
de la clientèle.



11



12-13



14-17



La réussite par **une approche globale.**

Les gains pour le client et attentes sont nos priorités.

Un facility management réussi est modelé d'après les souhaits du client et les gains qu'il en retire. Dans ce contexte, SAUTER optimise les espaces de vie en fonction des besoins. La gestion responsable des ressources disponibles est non seulement une obligation, mais offre aussi des opportunités sous la forme d'avantages économiques pour les clients. À l'avenir, le facility management moderne ne sera plus une simple prestation de service mais relèvera d'une approche stratégique. C'est pourquoi SAUTER mise sur une approche globale qui relie entre eux les quatre domaines du facility management : le facility management technique, suivi énergétique, commercial et infrastructurel.

De la conception à la modernisation en passant par l'utilisation.

De même, le suivi d'un bâtiment, de sa conception à la modernisation ou au démantèlement, en passant par l'utilisation, fait partie de l'approche globale. SAUTER est pour cela le partenaire idéal. Nos collaborateurs parfaitement qualifiés contrôlent toutes les mesures nécessaires, du concept à la mise en œuvre, et assurent une qualité irréprochable. SAUTER Facility Management garantit donc que votre bâtiment est entretenu durablement de manière optimale et rentable et peut être utilisé efficacement.

L'investissement dans un avenir naturel.

Le facility management joue un rôle central dans l'efficacité énergétique des bâtiments. Tandis que la technologie et l'automatisation des bâtiments deviennent de plus en plus sophistiquées et performantes, les exigences en matière d'efficacité et de contrôle des coûts deviennent parallèlement plus évidentes. SAUTER est le spécialiste des bâtiments efficaces en énergie tout au long du cycle de vie. Nos solutions augmentent l'efficacité énergétique et préservent durablement les espaces de vie futurs. Cet investissement dans un avenir naturel profite à tous : utilisateurs, investisseurs et propriétaires.



Compétence étendue de SAUTER en matière de bâtiment.

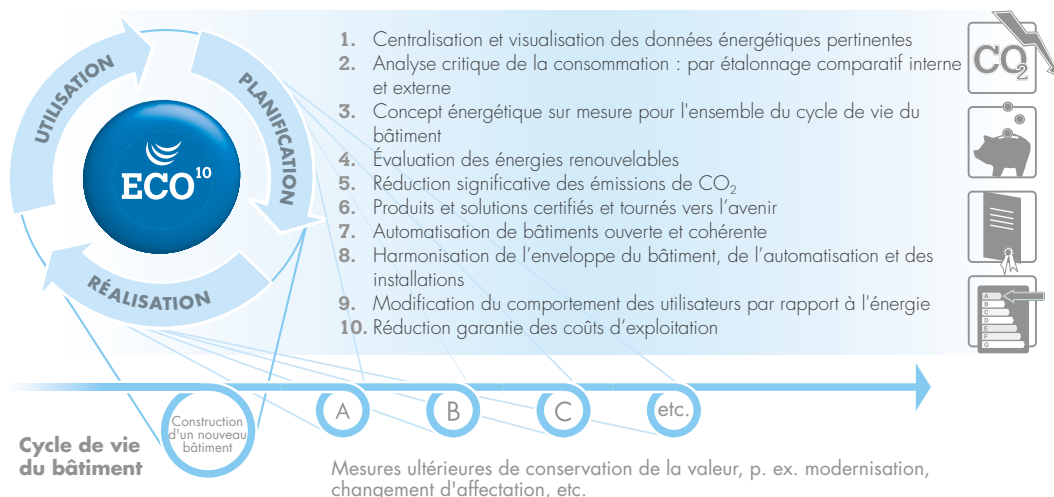
Atteindre des objectifs de qualité élevés grâce à une conception systémique et des connaissances spécifiques approfondies.

Le facility management dans le cycle de vie d'un immeuble.

Conception	<ul style="list-style-type: none"> • Identifier les coûts ultérieurs et prendre en compte les coûts du cycle de vie • Identifier les interfaces et les obstacles • Tenir compte des optimisations d'utilisation
Organisation	<ul style="list-style-type: none"> • Analyses de la rentabilité selon l'utilisation • Évaluation des résultats de l'ingénierie en termes de coûts d'utilisation ultérieurs et de leur réduction jusqu'à la garantie des charges (deuxième loyer) • Simulation de scénarios d'utilisation dans des installations de support virtuelles (bâtiments, installations) et prise en compte des valeurs de référence • Élaboration de concepts d'exploitation ainsi que de systèmes de documentation de bâtiments • Interface entre l'architecte et les bureaux d'études techniques avec pour objectif d'augmenter l'efficacité dans l'utilisation du bâtiment
Réalisation	<ul style="list-style-type: none"> • Contrôle, évaluation et documentation de l'exécution : Contrôle du planning de l'occupation/espace, de la documentation technique et des installations des équipements techniques des bâtiments ainsi que de l'organisation des postes de travail
Utilisation	<ul style="list-style-type: none"> • Documentation et gestion technique de bâtiments • Réalisation d'une utilisation et d'une rentabilité optimales • Documentation et analyse des coûts • Mise en œuvre des données liées essentiellement aux bâtiments dans un système d'information du management axé sur les processus • Monitoring énergétique • Respect de toutes les prescriptions légales • Élaboration de rapports basée sur CAFM • Portail clients servant de centre de coordination pour tous les documents pertinents • Prise en charge de la responsabilité de l'exploitant • Interface avec les utilisateurs des bâtiments
Modernisation/ rénovation	<ul style="list-style-type: none"> • Planification des mesures de rénovation • Prise en charge des mesures de rénovation

SAUTER ECO¹⁰

Nous faisons de la responsabilité de l'environnement durable un atout pour vous.





Connaissances et expertise en sécurité et efficacité.

Le facility management technique se concentre sur l'exploitation effective des bâtiments et de leurs installations. Il fait ainsi partie des compétences clés de SAUTER. Ce domaine garantit la sécurité et l'efficacité dans tous les équipements techniques.



Le **facility management technique** de SAUTER.



Dans le facility management technique, SAUTER suit aussi bien des solutions simples d'automatisation de bâtiments que des systèmes extrêmement complexes. Nos connaissances et nos nombreuses années d'expérience font de nous un interlocuteur compétent pour nos clients. Nous sommes ainsi en mesure d'évaluer, de contrôler, d'optimiser et d'entretenir les équipements techniques et matériaux les plus divers. Nos collaborateurs suivent régulièrement des formations continues au sein de notre académie SAUTER FM, dans les domaines techniques, commerciaux mais aussi juridiques.

Analyser et optimiser.

Nous contrôlons tous les paramètres techniques d'un bâtiment, réalisons en permanence des analyses des points faibles et assurons ainsi le fonctionnement optimal de l'équipement à tous les niveaux. Pendant la maintenance, l'exploitation ou la gestion en cas d'arrêt : SAUTER est sur place à tout moment avec les connaissances techniques et les collaborateurs les mieux qualifiés pour garantir un facility management technique au plus haut niveau.

Le facility management technique de SAUTER comprend :

- Exploitation et entretien du bâtiment
- Maintenance et entretien des installations
- Contrôle des équipements techniques
- Inspections
- Équipements techniques du bâtiment
- Suivi de garantie
- Optimisations
- Modernisations
- Réparations
- Rénovations
- Fournitures
- Contrôle de la conformité avec les consignes et les prescriptions
- Gestion des espaces vacants
- Gestion des événements et des réunions
- Démantèlement des installations
- Contrôles par des personnes qualifiées et des experts





Analyser, optimiser, sensibiliser.



Le facility management économique en énergie contribue de manière décisive à l'économie d'énergie et à la réduction des coûts. Il permet de visualiser, de comparer et d'évaluer la consommation énergétique dans le bâtiment. Il fournit des données de consommation pour toutes les plages horaires et sensibilise les utilisateurs du bâtiment en leur donnant des conseils pertinents. Son domaine d'activités s'étend du bon réglage des installations techniques à l'activation pertinente des modules en passant par l'éclairage écoénergétique des façades.

Le facility management suivi énergétique de SAUTER.



Les conseillers en énergie de SAUTER soumettent la consommation de votre bâtiment à une comparaison critique avec des étalonnages comparatifs internes et externes au moyen d'un monitoring continu des données pertinentes pour l'énergie. Ils s'appuient sur la base de données de SAUTER avec les indicateurs énergétiques sur la chaleur, le froid et l'électricité de nombreux bâtiments de référence. En concertation avec les clients, sont ensuite définis des objectifs réalistes pour l'efficacité énergétique du bâtiment correspondant.

Concept énergétique sur mesure.

Sur cette base, SAUTER élabore un concept énergétique sur mesure, qui comprend évidemment aussi les coûts totaux durant le cycle de vie du bâtiment. En qualité de client, vous profitez des longues années d'expérience de SAUTER dans l'élaboration de concepts énergétiques individuels et de systèmes complexes de génération d'énergie. Un autre atout décisif réside en outre dans le fait que SAUTER ne se contente pas de définir les mesures nécessaires, mais les accompagne jusqu'à la réalisation des objectifs.

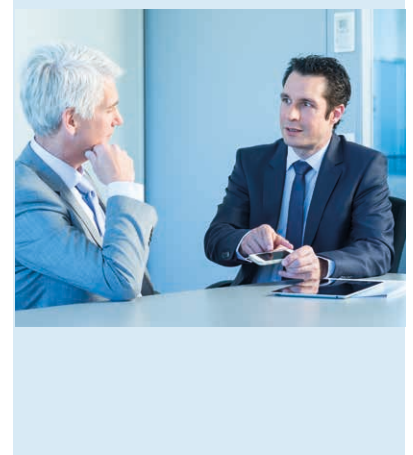
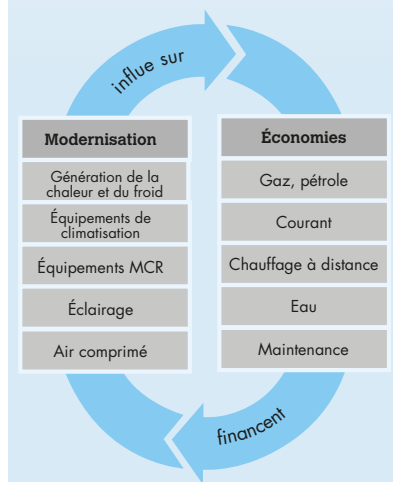
Sensibilisation et séminaires.

À cette fin, SAUTER aide les clients et les utilisateurs du bâtiment à développer un comportement économique en énergie. Cela passe par la sensibilisation des utilisateurs, locataires et exploitants, par des formations sur l'efficacité énergétique, la protection de l'environnement et l'utilisation économique en énergie de l'automatisation de bâtiments ainsi que par des séminaires sur l'utilisation des boîtiers d'ambiance ayant pour objectif la régulation optimale de l'énergie.

Le facility management économique en énergie de SAUTER comprend :

- Contrôle et analyse des données énergétiques
- Étalonnage comparatif
- Mesures de la consommation
- Concepts énergétiques
- Implémentation des mesures
- Formation des exploitants et des utilisateurs du bâtiment

Avec notre compétence en bâtiments écoénergétiques, nous implémentons pour vous un concept global d'exploitation et d'énergie.





La compétence à tous les niveaux
apporte l'efficacité économique.

Le **facility management commercial** de SAUTER.



Le facility management commercial, appelé aussi gestion d'immeubles, s'occupe de tous les processus relatifs au bâtiment entre la gestion des actifs et le facility management technique. Il est ici particulièrement important de garder à l'esprit aussi bien les objectifs du propriétaire d'un bien immobilier que les besoins des locataires et des utilisateurs. SAUTER poursuit cet objectif avec un processus défini reposant sur la réunion de compétences les plus diverses, d'analyses globales et de conclusions précises.

Font partie du facility management commercial de SAUTER :

- Planning des coûts
- Contrôle des coûts
- Comptabilité des biens immobiliers
- Décompte des frais d'exploitation
- Location
- Gestion des contrats
- Gestion des approvisionnements
- Gestion de projets
- Service après-vente
- Externalisation des processus commerciaux



Flexible et fiable.

Le **facility management infrastructurel** de SAUTER.

La coordination de toutes les prestations de service concernant le bâtiment fait partie du facility management infrastructurel. De cette manière, il est possible de réagir très rapidement aux modifications pour une utilisation efficace des infrastructures et, si nécessaire, les adapter aux besoins. Cela permet de réduire les coûts et d'augmenter les recettes. La fiabilité et la flexibilité sont deux des principaux critères selon lesquels SAUTER s'oriente.

Font partie du facility management infrastructurel de SAUTER :

- Logistique et marchandises
- Conciergerie
- Nettoyage
- Services hivernaux
- Services de sécurité
- Restauration
- Courrier et standard téléphonique
- Gestion des parkings
- Services de jardinage
- Gestion et traitement des déchets



La qualité par la connaissance.

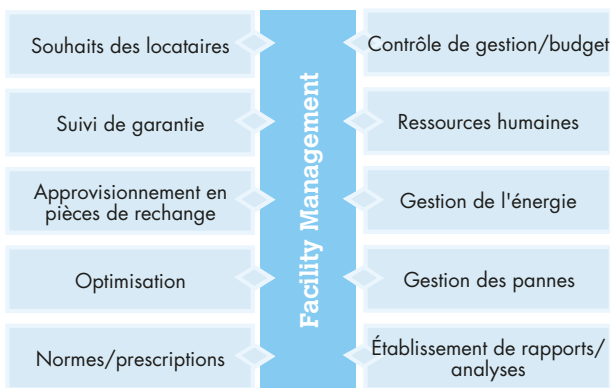
Pour l'exploitation transparente de vos bâtiments.

SAUTER mise sur la sécurité et la promotion du savoir-faire.

Le professionnalisme et la qualité sont les clés du succès. C'est pourquoi SAUTER mise sur des processus structurés et des rapports transparents. Les tâches et les responsabilités sont clairement définies et documentées grâce à une gestion pro-active des interfaces.

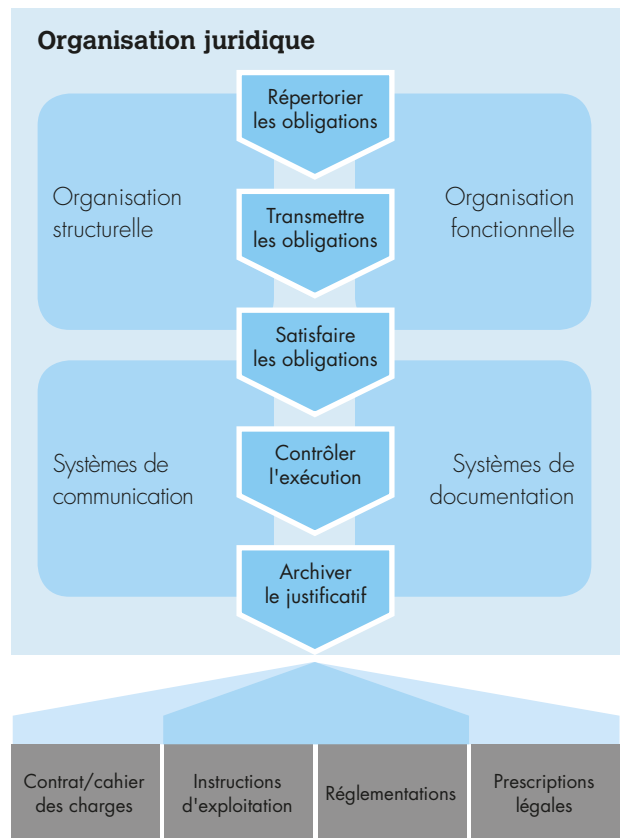
Gestion de la qualité axée sur les processus.

L'identification précoce de développements négatifs et la mise en œuvre de mesures correctives sont deux facteurs de réussite du facility management. Notre gestion de la qualité se concentre sur les processus et est définie conformément au système de gestion par des audits internes. Cela nous garantit une optimisation constante des processus.



Mise en œuvre des obligations légales.

Toutes les solutions de SAUTER Facility Management garantissent la sécurité juridique et respectent toutes les prescriptions légales, normes et directives pertinentes pour le marché.





Des collaborateurs qualifiés garantissent la satisfaction de la clientèle.

Un maximum d'investissement personnel, la sélection qualitative de nos partenaires, des sondages réguliers auprès de la clientèle et la formation continue systématique de nos collaborateurs font partie de notre conception de la qualité. Cette formation est complétée par la SAUTER Facility Management Academy, une plateforme d'apprentissage

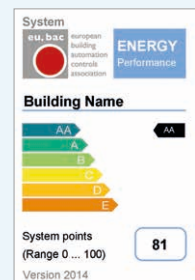
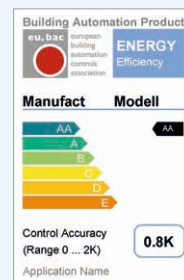
intégrée destinée à l'ensemble du groupe, avec des séminaires en présentiel, webinaires et entraînement basé sur le web, servant au maintien et au développement du savoir-faire. La promotion du transfert de connaissances et notre sondage régulier sur la satisfaction des collaborateurs en font également partie.

SAUTER est certifié et primé.

- Gagnant du TGA-Award allemand pour les Green Buildings
- GebäudeEffizienz Award pour le meilleur système d'automatisation
- GebäudeEffizienz Award pour la meilleure prestation de service énergétique
- Produits primés avec eu.bac ou BTL / B-AWS BACnet
- Certifié pour la formation et la réalisation de certifications eu.bac system.
- Certifications selon

EN ISO 9001	gestion de la qualité
EN ISO 14001	gestion de l'environnement
OHSAS 18001	gestion de la protection au travail

**SIEGER
2014**





SAUTER Facility Management. Notre engagement pour vous.

Nos décisions reflètent nos valeurs d'entreprise.

Votre souhait – notre activité.

SAUTER Facility Management vous offre les meilleures solutions pour vos activités : nos processus définis et éprouvés ainsi que nos collaborateurs compétents au service des clients vous garantissent la qualité très élevée de nos offres et prestations de service. De même, nous attachons beaucoup d'importance à une excellente gestion des sous-traitants. À l'aide d'une plateforme système pour les clients, nous garantissons à nos clients finaux une grande transparence pour tous les processus. Cette plateforme comprend les facturations, les ordres supplémentaires, le planning d'intervention ainsi qu'une gestion structurée, fiable et transparente des documents.

Nos valeurs.

Nos décisions reflètent nos valeurs d'entreprise. En effet, nous sommes convaincus de pouvoir trouver de cette manière les meilleures solutions pour nos clients :

Innovation

Nous élaborons avec créativité des solutions d'avenir à forte valeur ajoutée.

Passion

Avec enthousiasme et implication, nous surmontons ensemble les défis.

Responsabilité

Nous agissons de manière responsable pour le bien des clients, de l'entreprise et de l'environnement.

Notre responsabilité.

Nous entretenons à l'égard de nos collaborateurs une culture managériale prévoyante et responsable afin d'atteindre ensemble les objectifs de notre entreprise. La sécurité du travail et la protection de la santé sont primordiales pour SAUTER. Les lois correspondantes sont ancrées dans notre système de gestion, conformément à OHSAS 18001 et à la directive EKAS 6508.

Pour la protection de l'environnement, nous accordons une grande importance à un comportement écoénergétique et écologique, y compris dans notre entreprise : nous possédons la certification ISO 14001:2004 depuis 2005. Nos produits correspondent à la directive RoHS (Restriction of Hazardous Substances), et dans le processus de fabrication, nous renonçons aux liquides de remplissage dangereux pour l'environnement. Grâce à l'application d'un concept énergétique innovant au siège social de SAUTER à Bâle, nous avons pu aussi considérablement réduire la consommation énergétique et les émissions de CO₂ et renoncer aux énergies fossiles dans nos propres locaux.

Nous entretenons un partenariat durable avec nos fournisseurs, autant du point de vue de la qualité que de la rentabilité. Nous collaborons avec eux sur une base contractuelle, reposant sur des règles claires pour les deux parties.

Notre longue expérience et notre grand savoir-faire en particulier dans le facility management technique et économique en énergie contribuent essentiellement à conserver la valeur de vos installations et bâtiments tout en obtenant une efficacité énergétique élevée.

Ils font tous **confiance** à SAUTER.

Des noms connus
sont nos références.

Dans de nombreux bâtiments que vous connaissez, SAUTER Facility Management garantit de bonnes conditions d'exploitation : par exemple dans les centres commerciaux, les bâtiments du secteur automobile, dans les aéroports et les gares ainsi que dans les édifices publics, les parcs d'exposition, les parcs industriels et les bureaux.

Le Donau Zentrum à Vienne

Le Donau Zentrum offre, sur une surface de vente totale de plus de 130 000 m², à environ 20 millions de visiteurs annuels ainsi qu'à environ 3 000 collaborateurs, un climat de bien-être dans plus de 260 boutiques, de nombreux restaurants et d'autres possibilités de restauration ainsi qu'un multiplexe avec 13 salles. Les propriétaires accordent une grande importance à l'utilisation responsable de l'énergie et de l'eau. Le SAUTER Facility Management assure ici non seulement une exploitation sans faille de tous les équipements techniques 24/7 mais apporte également sa compétence et son efficacité à la réalisation des objectifs d'économie d'énergie. Les adaptations structurelles nécessaires en permanence sont aussi coordonnées par SAUTER Facility Management.

Parcs commerciaux Sirius

Sirius est le prestataire leader en Allemagne en matière d'espaces commerciaux flexibles pour petites et moyennes entreprises. De nombreux parcs commerciaux et d'anciens sites industriels ont été réhabilités selon les besoins des clients et équipés pour une utilisation moderne. Les grands espaces industriels se transforment ainsi en centres d'affaires dynamiques qui offrent, avec leurs bureaux, salles de conférence, zones de production ou de stockage, des surfaces adaptées aux utilisations les plus diverses. Le SAUTER Facility Management contribue à la valorisation durable du fond immobilier Sirius, essentiellement grâce à des prestations de service techniques, infrastructurelles et efficaces en énergie. Toutes les prestations sont intégralement documentées en ligne sur le portail clients de SAUTER, que ce soient les services de marchandises/logistiques et de sécurité ou les mesures de maintenance et d'entretien.

Les établissements de cure de Baden

Les établissements de cure de Baden, issus d'une longue tradition, comprennent les thermes romains avec le centre wellness, l'hôtel Badener Hof dédié aux cures et à la santé, ainsi que le centre thermal Badener Kurzentrum qui prend en charge les patients à la journée. Les trois exploitations sont regroupées dans un complexe de bâtiments au centre de la ville de Baden près de Vienne. Les exigences très élevées en matière d'équipements techniques du bâtiment, d'entretien et d'exploitation des près de 200 chambres d'hôtel et salles de thérapie, bassins, jacuzzis, saunas et spas sont satisfaites de main de maître par SAUTER Facility Management afin de conserver en permanence une vue d'ensemble de la consommation d'énergie et des coûts. Les collaborateurs de SAUTER fournissent ces prestations de service dans toutes les zones des bâtiments, dans la plus grande discrétion, afin de garantir un confort maximal aux clients.



La Deka Immobilien GmbH

La société Deka Immobilien GmbH a en portefeuille les 235 sites immobiliers du plus grand fond immobilier ouvert d'Allemagne. SAUTER Facility Management assure pour une partie de ce portefeuille de biens immobiliers une exploitation parfaite, des processus transparents et une documentation dans le cadre de la fourniture de prestations de service avec le souci de la qualité. La satisfaction des locataires est un indicateur clé pour Deka. Cet indicateur est fortement influencé par les personnes qui s'occupent quotidiennement des intérêts des locataires. Parallèlement, ce facility managers de biens immobiliers garantissent aussi des charges d'exploitation optimisées.

Valad Europe : Parc industriel à Ettlingen près de Karlsruhe

Valad est un fond d'investissement dans l'immobilier multi-locataires ayant comme activité principale la gestion d'investissements dans l'immobilier à valeur ajoutée par des équipes locales de gestion d'actifs. Pour le bien immobilier du parc industriel à Ettlingen, SAUTER a fourni les quatre compétences du facility management : le FM technique, infrastructurel, commercial et économique en énergie. Valad apprécie en effet qu'un prestataire unique fournisse les services avec le souci de la performance et de la qualité. À Ettlingen, l'espace à exploiter est immense : 121 000 m² de surface locative, 20 000 m² de surface extérieure, 742 places de parking, un parking couvert, 123 portes d'accès, 250 radiateurs soufflants, 3 centrales de chauffage au gaz, etc. La collaboration avec SAUTER Facility Management permet une exploitation sans faille et une aide précieuse à la fidélisation des locataires grâce à des prestations de service flexibles et des solutions créatives pour des projets de rénovation d'autres bâtiments.

Les HighLight Towers de Munich

Les deux HighLight Towers de Munich comportent respectivement 28 et 33 étages sur 1000 m² de surface par étage et abritent entre autres un hôtel sur sept étages avec 160 chambres, un complexe de bureaux et un centre d'affaires sur cinq étages avec 5000 m² et un parking souterrain sur trois niveaux avec 752 places. Le facility management économique en énergie de SAUTER a entraîné des économies importantes dans la consommation de courant et d'eau ainsi que dans le besoin en énergie pour le chauffage et le refroidissement. Une régulation prédictive avec un module météorologique a permis de réaliser des économies d'énergie supplémentaires. Grâce aux prestations de SAUTER, le propriétaire des bâtiments et la société exploitante ont atteint leurs objectifs économiques et qualitatifs et les locataires se sentent bien et bénéficient d'un suivi compétent.



La satisfaction de la clientèle est notre motivation.

SAUTER Facility Management transforme vos bâtiments en un espace de vie dans lequel les gens se sentent bien et en sécurité. Ce sont des collaborateurs, des clients, des patients, des invités, des visiteurs, des partenaires commerciaux. Grâce à nos prestations de service, notre compétence et notre expertise, nous assurons une exploitation optimale et une efficacité maximale.



Le directeur d'une société internationale d'exploitation de bâtiments de renom déclare : *« La présentation personnelle des prestataires de SAUTER nous a particulièrement convaincus : La compétence technique, alliée à un comportement sympathique, nous a convaincus à l'occasion de plusieurs tables rondes. Bien entendu, il fallait que les chiffres conviennent. Ce fut le cas. »*



Le directeur d'une société d'expertise en placements dans les valeurs réelles : *« Nous attendons un facility management professionnel et efficace, prenant en compte l'exploitation en cours du centre commercial ainsi qu'une transparence des données sur l'ensemble des bâtiments. SAUTER peut fournir cela sans problème. »*



Le directeur d'une grande société de gestion d'immeubles : *« Les exigences de qualité pour l'administration d'immeubles ont très fortement augmenté durant les dix dernières années, tant pour le locataire que pour le propriétaire. Un syndic moyen et réactif n'a aujourd'hui plus aucune chance sur le marché. Des délais d'intervention très courts, des collaborateurs compétents et une très bonne connaissance du marché régional sont indispensables. La confiance dans l'efficacité, le professionnalisme, la maintenance optimale avec des délais d'intervention courts et une intégration continue dans l'exploitation de la construction ont considérablement influencé notre décision en faveur de SAUTER Facility Management. »*



Le directeur commercial d'un prestataire immobilier spécialisé dans les parcs industriels et commerciaux : *« L'expérience de longue date de SAUTER Facility Management en matière de gestion de locaux commerciaux et de prise en charge des tâches complexes de facility management fut un élément de décision déterminant pour nous qui avons pour optique de développer une relation d'affaires fructueuse avec SAUTER. Ajouté aux prestations fiables et de haute qualité de SAUTER, nous apprécions le fait d'avoir la possibilité de développer conjointement et dans un esprit partenaire des modèles innovants. »*



Le gérant d'actifs d'une importante société européenne de gestion d'investissements dans l'immobilier : *« Les facteurs du succès sont les services « tout-en-un » : un interlocuteur unique pour tous les domaines, des moyens de communication directs, le savoir-faire technique, la proximité géographique et l'excellente collaboration avec l'équipe SAUTER. La compétence technique et la connaissance précise des caractéristiques du site ainsi que la créativité et l'implication dans la résolution des problèmes parlent évidemment en faveur de SAUTER. Nous avons également l'impression que tous les membres du personnel de SAUTER prennent leur travail à cœur et l'effectuent avec motivation, initiative et responsabilité; qualités sans aucun doute issues d'une culture d'entreprise forte. En tant que client, ceci allège considérablement notre tâche. Pour nous, il est essentiel de pouvoir se fier à nos partenaires et de ne pas être constamment obligés de les contrôler. Nous ne sommes pas prêts à renoncer à cette coopération. »*

Systems

Components

Services

Facility Management

PT00014045 - V1